



Epta

Advanced Solutions
for your Store

06.2009
Zerosottozero

■ Nuovo ipermercato a risparmio energetico

Il nuovissimo Ipermercato di Vittuone, il 26° a insegna "Iper, la grande I", ha scelto l'innovativo impianto di refrigerazione a CO₂ pompata di Epta (gruppo europeo e partner globale nel settore della refrigerazione commerciale per la distribuzione organizzata, con i suoi marchi Costan, Bonnet Névé, BKT, George Barker ed Euro'Cryor). Il sistema installato, unitamente ai banchi ad alta efficienza, garantirà

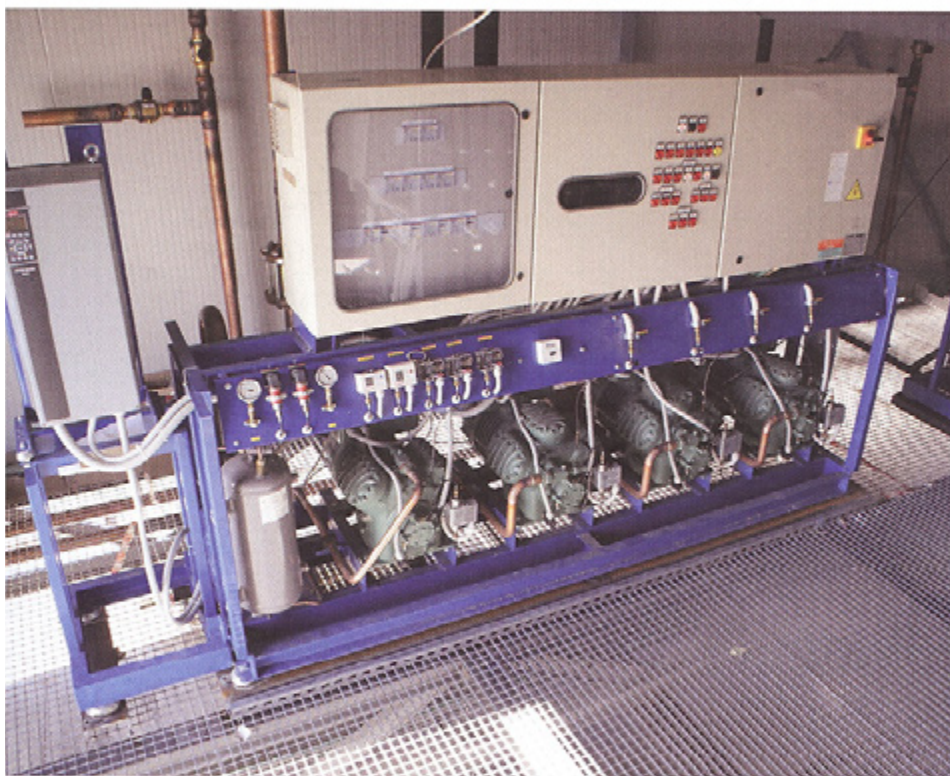
systemi inverter di ultima generazione che sfruttano ampiamente le possibilità offerte dalle condizioni climatiche al fine di massimizzare l'efficienza complessiva. Questa fornitura è in grado di gestire in modo più razionale le risorse energetiche e ridurre l'utilizzo di gas convenzionali (HCFC) sostituendoli con un gas naturale come la CO₂. Tale scelta conferma l'approccio responsabile nei confronti dell'ambiente, condiviso da numerose insegne della Gdo

banchi semiverticali Lion Cub, per la vendita a libero servizio. Le celle New euroCargo offrono, inoltre, un'elevata capacità di carico, ideale per questo ipermercato di grandi dimensioni.

Il risparmio complessivo, rispetto ad un impianto equivalente di tipo tradizionale, è stimato in un valore pari al 25%, così ripartito: l'11% è assicurato dai motoventilatori presenti nei banchi, il 30% dall'utilizzo di coperture scorrevoli sulle vasche per surgelati, il 59% dall'alta efficienza delle centrali, raggiunta grazie alla tecnologia a CO₂ pompata, al sistema Inverter presente sui compressori, nella versione a temperatura positiva e, nell'impianto a bassa temperatura a CO₂ in cascata, alla riduzione della potenza installata, a parità di quella erogata.

Tale efficienza è il risultato di approfonditi studi condotti da Epta, negli anni, che hanno portato anche all'ottimizzazione del sistema aeraulico e frigorifero, all'introduzione del nuovo Ultra Evaporator, capace di ridurre dell'8% il REC (Refrigeration Energy Consumption) e all'utilizzo di un'illuminazione sulla cornice, costituita da un'unica fila di lampade, ad alto rendimento. Ulteriore fattore migliorativo, in termini di performance, è l'introduzione per i banchi verticali Lion del nuovo sistema "Blowing Plate" che garantisce una temperatura ottimale in tutti i punti del mobile e del doppio velo d'aria che ha permesso la riduzione della dispersione del freddo nelle corsie del punto vendita, limitando contestualmente la "richiesta di freddo" del banco.

Le tecnologie Epta installate nell'ipermercato di Vittuone permetteranno di conseguire una riduzione delle emissioni di CO₂ pari a 360 tonnellate equivalenti, su base annua, alla quantità di CO₂ prodotta da 160 automobili che percorrono, ciascuna, in media 15.000 km/anno.



La centrale con inverter dell'impianto Epta all'Iper di Vittuone

un risparmio energetico complessivo di 412.000 kW all'anno, l'equivalente di 10.000 lampadine ad alta efficienza. L'impianto è costituito da due centrali per temperature positive che fungono da circuito primario sia per una centrale a CO₂ a cascata, per basse temperature, sia per il circuito a CO₂ pompato, dedicato alle utenze positive. Entrambe le centrali positive utilizzano compressori regolati da

nella realizzazione dei nuovi punti vendita. Tra le soluzioni, a marchio Costan, inserite nel nuovo store, vi sono: Lion HF295, banco verticale a temperatura positiva, le vasche a temperatura negativa Tortuga, con coperture. Per l'area dedicata alle carni, sono stati personalizzati con frontale in legno, banchina in marmo e vetri dritti, i mobili tradizionali a temperatura positiva Vivaldi, abbinati a vasche Duo e