

## Getränkefreezer

### Eigenschaften

Erweitern Sie Ihr Produktangebot um Shakes und Smoothies, sowie um Frozen Cocktails, Frozen Juices, Frozen Coffee, Frozen Cappuccino oder Frozen Tea – Getränke. Alle jeweils in der benötigten Konsistenz.

### Gefrierzylinder

Ein Stück á 3,8 Liter Inhalt mit gefrorenem Produkt.

### Vorratsbehälter

Ein gekühlter 13,2 Liter großer Vorratsbehälter in dem der Produktvorrat auf unter 5°C gekühlt wird. Deshalb auch für milchbasierte Produkte zugelassen.

### Anzeigeleuchten

Eine Signalleuchte informiert den Bediener wenn Produkt nachzufüllen ist. Ist der Produktvorrat im Behälter erschöpft, blinkt eine weitere Warnlampe und das Gerät schaltet automatisch ab, um Schäden zu verhindern.

### Automatische Konsistenzsteuerung

Eine besondere Steuerung sorgt dafür, dass die Produktqualität immer gleichbleibend gewährleistet ist. Der Bediener kann die gewünschte Konsistenz sehr einfach auf das jeweilige Produkt einstellen, um die große Vielfalt der herstellbaren Produkte in ihrer Struktur individuell anzupassen.



**Option:** Ausführung mit Dekorverkleidung



Standard 6

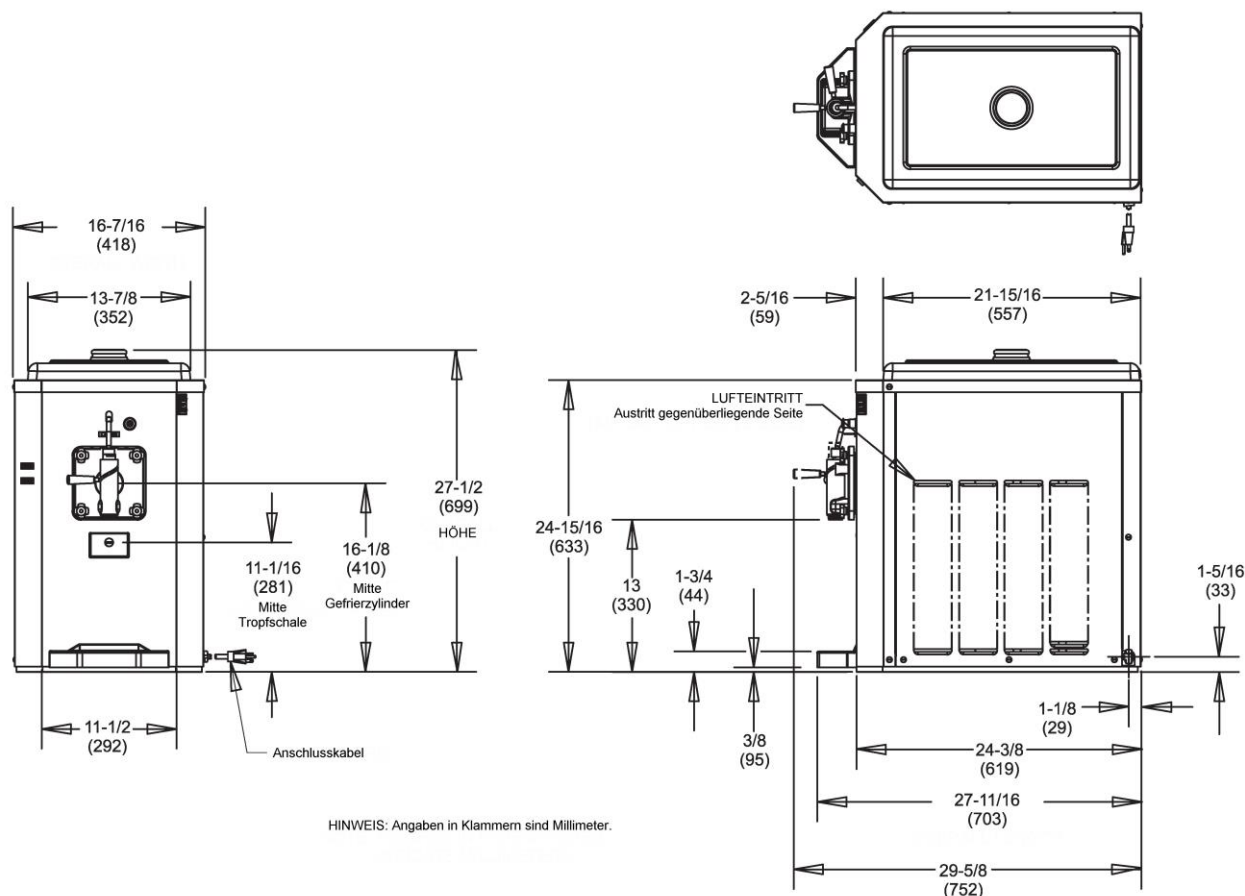


SA2650



Selected 50  
Hz. Models

# 430 Getränkefreezer



Gewichte	Kilogramm
netto	79,8
verpackt	96,2

	m <sup>3</sup>
Volumen	0,49

Abmessungen	Millimeter
Breite	418
Tiefe	703
Höhe	699

Elektrischer Anschluss	Stromaufnahme
220-240V 50Hz	7,6 A

## Spezifikationen

### Elektrischer Anschluss

Es ist eine flexible Zuleitung entsprechend der neben genannten Spezifikation erforderlich.

### Kühlsystem

Ein Kältekompressor á 1,1 kW, Kältemittel R449A.

### Luftkühlung

Mindestens 80mm Freiraum auf beiden Seiten. Es wird empfohlen das Gerät mit der Rückseite an die Wand zu stellen. Die Seitenabstände müssen für eine optimale Leistung eingehalten werden.

### Optionen

- Mixer an Frontblende
- Dekorverkleidungen
- Flavor Burst Anschluss

Kontinuierliche Forschung führt zu ständigen Verbesserungen, weshalb sich die genannten Spezifikationen ohne Hinweis ändern können.